




開放型バルククーラー
総合カタログ

現代の酪農家のニーズに応えた高性能機器



仕様は予告なく変更されることがあります。パンフレットに記載の図及び写真は開発時のものであり、実際の商品と異なる場合があります。

パコ社日本総代理店

 株式会社 トーチク

■本社 〒301-0017 茨城県龍ヶ崎市姫宮町 139 番地
TEL 0297-60-0307 FAX 0297-60-0308

■北海道営業所 〒082-0005 北海道河西郡芽室町東芽室基線 3 番 1
TEL 0155-61-2221 FAX 0155-61-2212

販売代理店

開放型バルククーラー
総合カタログ

現代の酪農家のニーズに応えた高性能機器



横型開放型バルククーラー

より高品質のミルクが求められる昨今において、高度なミルクの冷却・管理を行い消費者の要望に応じた品質の製品を提供するバルククーラーの存在は不可欠となっています

ミルクを凍結させることなく短時間での冷却を実行すると共に、ミルクを常時確実に攪拌可能な高精度のバルククーラーが現代型酪農の主軸となっています。パコ製横型開放型バルククーラーはこうした要望に応えた装置です

パコ製バルククーラーはミルクを短時間で冷却し、大型のアジテーターブレードが少量のミルクでも完全に攪拌します。人間工学を考えたU字型のデザインにより、省スペース化及び清掃作業の簡便化を実現しました。また、空気式スプリングにより蓋を簡単に開けられます。スプリングが蓋を固定するため、内部の清掃作業を安全に行うことができます

パコ製バルククーラーは国際基準を満たしたステンレス AISI 304 製で、長期にわたり安心してお使いいただけます

OM/DX 容量:300~2,300 リットル ダイレクトエクスパンション(直膨型)

パコの開放型バルククーラーOM/DX(ダイレクトエクスパンション)には表面積の大きなレーザー溶接のエバポレーター(蒸発器)が完備されています

長方形のエバポレーターがバルククーラーの外側に直接溶接されており、ミルクの冷却を効率良く行えるよう表面積が大きく設計されています。大型のアジテーターブレードを使用して丁寧な攪拌を行うことで、最高性能での冷却及び品質を損なうことなく均質なミルクの処理を保証します。また、周辺環境が高温の状態でも短時間での冷却を行います。パコ製バルククーラーは夏季においてもミルクを高品質の状態にて貯蔵可能です

OM/IB 容量:600~2,300 リットル アイスウォーター冷却

パコの開放型バルククーラーOM/IB(アイスバンク内蔵型)はアイスウォーターを使用してミルクを冷却します。アイスウォーターを使用することで標準的なダイレクトエクスパンション装置と比較して冷却時間を 50%短縮します。この際、ミルク凍結のリスクはありません

パコ社はアイスバンクシステムにおけるリーディングカンパニーとして 40 年以上にわたり技術の開発・向上に努めて参りました。アイスバンク内のエバポレーターコイルはシームレス銅管製で、長期にわたる運用を可能にしました。アイスバンクは氷を貯蔵するシステムのため、搾乳時に冷凍機の電源を入れる必要がありません。これにより電力の変動時にも乳温の上昇を防止します。強力なポンプがアイスウォーターをタンク内部の外側に噴霧し、短時間でのミルク冷却を行います。細菌繁殖のリスクはありません！

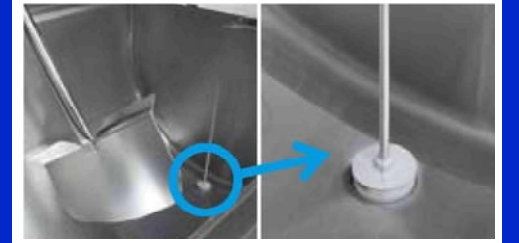
システム概略:

- ダイレクトエクスパンションと比較して半分の時間での冷却が可能
- ダイレクトエクスパンションと比較して冷凍機が小型
- プレートヒートエクスチェンジャーまたはチューブラークーラーをオプションとして使用し、急速冷却が可能



ドレインプラグ

パコ製バルククーラーにはドレインプラグが標準装備として取り付けられています。これにより冷却前のミルクが排出されません。また、必要に応じてパタフライバルブを別途お求め下さい



電気スイッチボックス

全電気部品(冷凍機用リレー及び熱防御を含む)は防水スイッチボックス内にて防護されています。高精度の電子ミルクサーモスタットにはデジタル式 LED ディスプレイが取り付けられており、正確な乳温を表示します。また磁気温度計を設置して遠隔操作も可能です



冷凍機の取付

冷凍機を装置本体に直接取り付けでの使用も可能です。冷凍機はステンレス製天蓋により防護されており、冷凍システムには冷媒が予め充填されています。コンパクトなモデルは現場での取り付けが可能であり、設置・取付作業の簡便化及び設置費用の低減を実現しました